

Dom modułowy 35 m²

DIAMONDMODULE[®]
UNIVERSAL UNIT SYSTEM

WERSJA A3 STANDARD

Wymiary

zewnątrzne: 12,6 x 3,0 m
wewnętrzne: 12,0 x 2,25 m

Powierzchnia

zabudowy: 34,5 m²
użytkowa: 26 m²

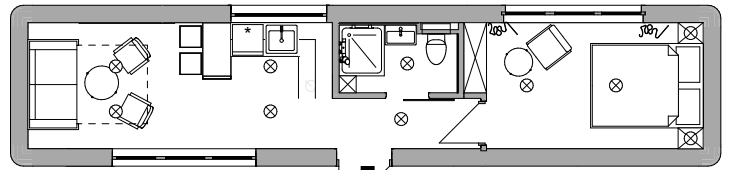
Pomieszczenia

salon z aneksem
kuchennym,
sypialnia, łazienka

Miejsca noclegowe

4

rzut z góry



widok elewacji



"POD KLUCZ" — "SZYBKA REALIZACJA" — "CAŁOROCZNY" — "MOBILNY" — "NA ZGŁOSZENIE"

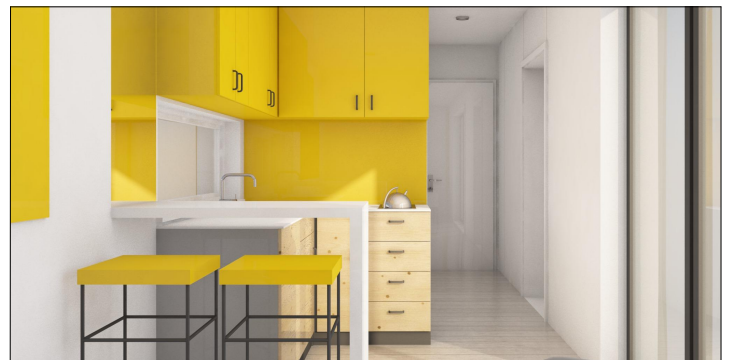
Dom modułowy **wersja A3** to dom całoroczny w **opcji standard**. Budynek zaprojektowany w prostej, ale nowoczesnej stylistyce. Wpisze się w każdą przestrzeń, zarówno w tradycyjną jak i nowoczesną architekturę.

Dom posiada ogromną sypialnię z dużym małżeńskim łóżkiem. Strefa dzienna z aneksem kuchennym usytuowana jest w centralnym miejscu domu, co stanowi wygodę dla wszystkich użytkowników.

To dom dla każdego, kto ceni sobie komfort i wygodę. Elewacja budynku wykonana z płyty kompozytowej, dodatkowo urozmaicona wstawkami w kolorze żółtym. Podłogi wykończone wykładziną PCV, ściany w pokojach pokryte panelami ściennymi. W łazience, w obrębie prysznic- płytki ceramiczne, na pozostałych ścianach okładzina HPL. Pełne wyposażenie łazienki: prysznic, umywalka, miska WC. Aneks kuchenny z płytą grzewczą, zlewozmywakiem oraz lodówką. Wyposażenie meblowe sypialni i salonu (łóżka, szafy, półka RTV).

Zestawienie pomieszczeń

pomieszczenie	m ²
salon z aneksem kuchennym i strefą wejściową:	14,60 m ²
sypialnia:	9,00 m ²
łazienka:	2,40 m ²



145 000,00 zł *

Koszt domu (przy zakupie jednej sztuki)

8000,00 zł *

Transport (na terenie kraju)

* wartość netto

Cena dotyczy domu z wykończeniem i wyposażeniem "pod klucz", zgodnie z zestawieniem wyposażenia i powyższym opisem.

Zestawienie wyposażenia

ELEWACJA	Ocieplenie ścian zewnętrznych wełną termoizolacyjną 150 mm Płyta kompozytowa Tubond RAL 9003 Płyta kompozytowa Tubond RAL 1023 Obróbka blacharska przy drzwiach i oknach
DACH	Stropodach wykończony papą termozgrzewalną wierzchniego krycia 5 mm Ocieplenie stropodachu wełną termoizolacyjną 150 mm Wykończenie attyki płytą kompozytową Tubond
STOLARKA	Stolarka okienna: szklenie VSG; rama PCV biała od strony wewnętrznej, antracyt od strony zewnętrznej; wymiar okien: 145x220 cm- 4 szt. Drzwi zewnętrzne pełne: skrzydło/rama w kolorze antracyt od strony zewnętrznej; skrzydło/rama w kolorze białym od strony wewnętrznej Drzwi wewnętrzne do sypialni: otwierane na zewnątrz; opaskowe; białe Drzwi wewnętrzne łazienkowe: przesuwne; białe
WYKOŃCZENIE POWIERZCHNI	Ściany w sypialni: płyty meblowe 16 mm w kolorze szarym Ściany w pokoju dziennym z aneksem kuchennym: płyty meblowe 16 mm w kolorze białym i dąb sonoma, na pozostałych ścianach biała farba Ściany w łazience: płytki ceramiczne wzorzyste w odcieniu szarym w strefie prysznic, obudowa szachtu płyta HPL w kolorze szarym; na pozostałych ścianach biała farba Sufity w sypialni i pokoju dziennym z aneksem kuchennym: płyta Fermacell 15 mm na podkonstrukcji z drewna, wypełnienie z wełny 50 mm Sufit w łazience: płyta HPL w kolorze białym Podłoga w sypialni i pokoju dziennym z aneksem kuchennym: wykładzina PCV w kolorze szarym Podłoga w łazience: płytki ceramiczne w kolorze szarym o wymiarach 60x60 cm
INSTALACJE ELEKTRYCZNE	Oświetlenie zewnętrzne: lampa nad drzwiami wejściowymi Oświetlenie wewnętrzne: oświetlenie punktowe w pokoju dziennym 4 szt.; sypialni 2 szt.; łazience 1szt. Instalacja elektryczna: na ścianach podtynkowa; na suficie natynkowa Osprzęt elektryczny: gniazdka, włączniki w kolorze białym
INSTALACJE SANITARNE	Ciepła woda - podgrzewacz elektryczny w zabudowie Zimna woda - przyłącze Kanalizacja - przyłącze
OGRZEWANIE	Klimatyzator kanałowy w zabudowie sufitu; grzejnik elektryczny w łazience
ŁAZIENKA	Błat umywalkowy z konglomeratu Corian; umywalka podbłatowa KOŁO, bateria stojąca, jednouchwytowa, chromowana Miska WC biała podwieszana; deska wolnoopadająca, sfluczka w zabudowie; wieszak na papier toaletowy chromowany; wiszący uchwyt na szczotkę toaletową Kabina prysznicowa 90x80 cm z drzwiami przesuwnymi obudowana szkłem hartowanym 5 mm, bateria prysznicowa termostatyczna i zestaw prysznicowy z słuchawką Lustro nad umywalką- wymiar 58x110 cm, lustro na ścianie bocznej- wymiar 98x110 cm
KUCHNIA	Zabudowa meblowa: płyta meblowa, korpusy i fronty półki górnej w kolorze żółtym; korpus i fronty półki dolnej w kolorze szarym; zawiasy BLUM; blat z konglomeratu Corian; uchwyty czarne Wyposażenie: płyta grzewcza indukcyjna dwupalnikowa; zlewozmywak FERRO, bateria stojąca, jednouchwytowa, chromowana
SYPIALNIA	Zabudowa meblowa: łóżko w konstrukcji drewnianej wyposażone w podnośnik do podnoszenia stelaża łóżka; obudowane płytą meblową w kolorze szarym z wygodnym materacem i pojemnikiem na pościel; szafki nocne z płyty meblowej w kolorze zielonym; wezgłowie nad łóżkiem pokryte tkaniną szarą; nad łóżkiem barwna grafika; półka nad łóżkiem w kolorze szarym
WYPOSAŻENIE DODATKOWE	<ul style="list-style-type: none"> ○ Lodówka ○ Rekuperator w zabudowie sufitu ○ Telewizor 40 cali