

# Dom modułowy 35 m<sup>2</sup>

**DIAMOND**MODULE<sup>®</sup>  
UNIVERSAL UNIT SYSTEM

**WERSJA A4 STANDARD**

## Wymiary

zewnątrzne: 12,6 x 3,0 m  
wewnętrzne: 12,0 x 2,25 m

## Powierzchnia

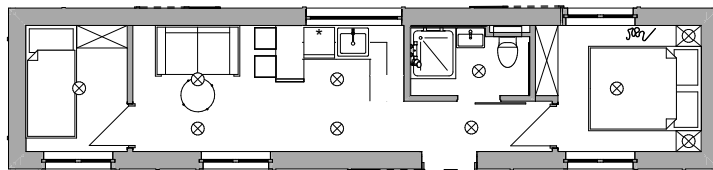
zabudowy: 34,5 m<sup>2</sup>  
użytkowa: 26 m<sup>2</sup>

## Pomieszczenia

salon z aneksem  
kuchennym,  
dwie sypialnie, łazienka

Miejsca noclegowe 5

rzut z góry



widok elewacji



"POD KLUCZ" — "SZYBKA REALIZACJA" — "CAŁOROCZNY" — "MOBILNY" — "NA ZGŁOSZENIE"

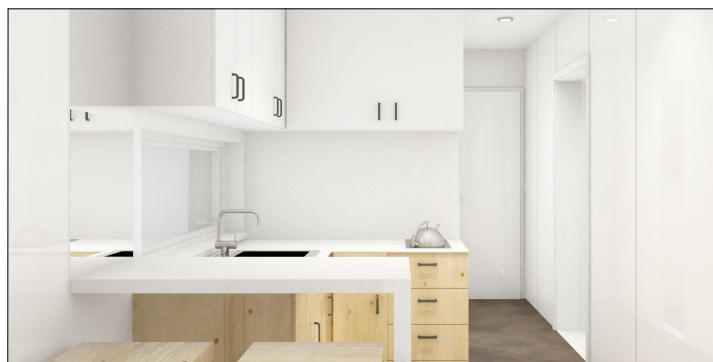
Dom modułowy **wersja A4** to dom całoroczny w **wersji standard**. Budynek zaprojektowany w stylu kaszubskim z elementami muru pruskiego. Dom posiada dwie sypialnie- sypialnia z dużym małżeńskim łóżkiem oraz sypialnia z pojedynczym łóżkiem, co tworzy go idealnym miejscem dla rodzin z dziećmi. Strefa dzienna z aneksem kuchennym oddzielona jest wyraźnie od strefy nocnej, co zapewnia spokój i komfort użytkownikom.

Elewacja budynku wykonana z płyty kompozytowej, dodatkowo urozmaicona wstawkami z drewnianych desek. Podłogi wykończone panelami PCV imitującymi drewnianą podłogę, ściany w pokojach pokryte panelami ściennymi. W łazience, w obrębie prysznic- płytki ceramiczne, na pozostałych ścianach okładzina HPL. Kompaktowa łazienka wyposażona została w prysznic, umywalkę oraz miskę WC. Aneks kuchenny z płytą grzewczą, zlewozmywakiem oraz lodówką połączono z otwartą przestrzenią salonu.

Rozwiązania technologiczne przyjęte w projekcie pozwalają na całoroczne użytkowanie budynku. Dobra izolacyjność przegród zewnętrznych wspomagana przez system klimatyzacji kanałowej oraz grzejnik w łazience pozwalają na utrzymanie komfortowych warunków wewnątrz domu o każdej porze roku.

## Zestawienie pomieszczeń

pomieszczenie	m <sup>2</sup>
salon z aneksem kuchennym i strefą wejściową:	13,20 m <sup>2</sup>
sypialnia 1:	6,20 m <sup>2</sup>
sypialnia 2:	4,00 m <sup>2</sup>
łazienka:	2,40 m <sup>2</sup>



**145 000,00 zł \***

**Koszt domu** (przy zakupie jednej sztuki)

**16 000,00 zł \***

**Transport** (na terenie kraju)

**6 000,00 zł \***

**Montaż**

\* wartość netto

Cena dotyczy domu z wykończeniem i wyposażeniem "pod klucz", zgodnie z zestawieniem wyposażenia i powyższym opisem.

### Zestawienie wyposażenia

ELEWACJA	Ocieplenie ścian zewnętrznych wełną termoizolacyjną 150 mm Płyta kompozytowa Tubond RAL 9003 Deska elewacyjna zgodnie z wizualizacją
DACH	Dach dwuspadowy pokryty gontem blaszanym Ocieplenie stropu wełną termoizolacyjną 150 mm
STOLARKA	Stolarka okienna: szklenie VSG; rama PCV w kolorze białym; wymiar okien: 140x138- 4 szt. Drzwi zewnętrzne pełne: skrzydło/rama w okleinie drewnopodobnej od strony zewnętrznej; skrzydło/rama w kolorze białym od strony wewnętrznej; parapety zewnętrzne wykończone obróbką blacharską Drzwi wewnętrzne do sypialni: otwieranie na zewnątrz, opaskowe, białe Drzwi wewnętrzne łazienkowe: przesuwne, białe Drzwi wewnętrzne do małej sypialni: otwieranie na zewnątrz, opaskowe, białe
WYKOŃCZENIE POWIERZCHNI	Ściany w sypialniach, pokój dzienny z aneksem kuchennym: płyty meblowe 16 mm w kolorze białym na pozostałych ścianach biała farba Ściany w łazience: płytki ceramiczne w kolorze białym w strefie prysznicza; obudowa szachtu płyta HPL w kolorze szarym; na pozostałych ścianach biała farba Sufity w pokoju dziennym z aneksem kuchennym: płyta Fermacell 15 mm pomalowana na kolor biały z ozdobną deską; na podkonstrukcji z drewna; wypełnienie wełną 50 mm Sufit w sypialniach: płyta Fermacell 15 mm na podkonstrukcji z drewna; wypełnienie wełną 50 mm Podłoga w sypialniach i pokoju dziennym z aneksem kuchennym: wzorzysta wykładzina PCV w odcieniach brązu Podłoga w łazience: płytki ceramiczne wzorzyste w odcieniu szarym; o wymiarach 60x60 cm
INSTALACJE ELEKTRYCZNE	Oświetlenie zewnętrzne: lampa nad drzwiami wejściowymi Oświetlenie wewnętrzne: oświetlenie punktowe w pokoju dziennym 6 szt.; sypialni 2 szt.; łazience 1szt. Instalacja elektryczna: na ścianach podtynkowa; na suficie natynkowa Osprzęt elektryczny: gniazdka; włączniki w kolorze białym
INSTALACJE SANITARNE	Ciepła woda - podgrzewacz elektryczny w zabudowie Zimna woda - przyłącze Kanalizacja - przyłącze
OGRZEWANIE	Klimatyzator kanałowy w zabudowie sufitu; grzejnik elektryczny w łazience
ŁAZIENKA	Błat umywalkowy z konglomeratu Corian; bateria stojąca, jednouchwytowa, chromowana Miska WC biała podwieszana; deska wolnoopadająca; spłuczka w zabudowie; wieszak na papier toaletowy chromowany; wiszący uchwyt na szczotkę Kabina prysznicowa 90x80 cm z drzwiami przesuwnymi obudowana szkłem hartowanym 5 mm, bateria prysznicowa termostatyczna i zestaw prysznicowy z słuchawką Lustro nad umywalką- wymiar 58x110 cm; lustro na ścianie bocznej- wymiar 96x110 cm
KUCHNIA	Zabudowa meblowa: płyta meblowa; korpus, fronty półki górnej w kolorze białym; korpus, fronty dolne w kolorze dąb artisan, zawiasy BLUM, blat z konglomeratu Corian; uchwyty czarne Wyposażenie: płyta grzewcza indukcyjna dwupalnikowa; zlewozmywak FERRO, bateria stojąca, jednouchwytowa, chromowana
SYPIALNIA 1	Zabudowa meblowa: łóżko w konstrukcji drewnianej wyposażone w podnośnik do podnoszenia stelaża łóżka; obudowane płytą meblową w kolorze dąb artisan z wygodnym materacem i pojemnikiem na pościel; szafki nocne i półka nad łóżkiem w kolorze niebieskim; wezłowie nad łóżkiem pokryte tkaniną czerwoną; nad łóżkiem barwna grafika
SYPIALNIA 2	Łóżko w konstrukcji stalowej, kolorze szarym, wymiar- 90x200 cm Szafa: korpus w kolorze szarym o wymiarach - 60x230 cm
WYPOSAŻENIE DODATKOWE	<ul style="list-style-type: none"> <li><input type="radio"/> Lodówka</li> <li><input type="radio"/> Rekuperator w zabudowie sufitu</li> <li><input type="radio"/> Telewizor 40 cali</li> </ul>