

Dom modułowy 35 m²

DIAMONDMODULE[®]
UNIVERSAL UNIT SYSTEM

WERSJA **A1** PREMIUM

Wymiary

zewnątrzne: 12,6 x 3,0 m
wewnętrzne: 12,0 x 2,25 m

Powierzchnia

zabudowy: 34,5 m²
użytkowa: 26 m²

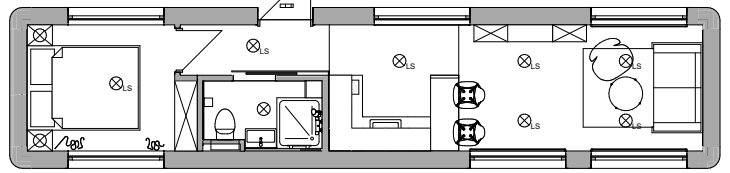
Pomieszczenia

salon z aneksem kuchennym, sypialnia, łazienka

Miejsca noclegowe

4

rzut z góry



widok elewacji



"POD KLUCZ" — "SZYBKA REALIZACJA" — "CAŁOROCZNY" — "MOBILNY" — "NA ZGŁOSZENIE"

Dom modułowy **wersja A1** to dom całoroczny w **opcji premium**. Niecodzienny design domu wyróżnia go na tle innych inwestycji. Kompaktowa forma budynku umożliwia wygodny transport i montaż obiektu niemalże w dowolnym miejscu na Ziemi.

To dom dla każdego, kto ceni sobie komfort i nowoczesność rozwiązań w najwyższym standardzie. **Opcję premium** zapewniają wysokiej jakości materiały, które przez długi czas zachowują swoją jakość i funkcjonalność. Elewacja budynku wykonana jest z płyty kompozytowej, dodatkowo urozmaicona grafikami i kolorowym wykończeniem wnek okiennych. Duże przeszklenia otwierają wnętrze domu na otoczenie i zapewniają dużą ilość światła dziennego.

Podłogi wykończone wykładziną PCV, ściany w pokojach pokryte panelami ściennymi. W łazience, w obrębie prysznic- płytki ceramiczne, na pozostałych ścianach okładzina HPL. Pełne wyposażenie łazienki: prysznic, umywalka, miska WC. Aneks kuchenny z płytą grzewczą, zlewozmywakiem oraz lodówką. Wyposażenie meblowe sypialni i salonu (łóżko, szafa, kanapa).

Zestawienie pomieszczeń

| Pomieszczenie: | m ² |
|---|----------------------|
| salon z aneksem kuchennym i strefą wejściową: | 17,40 m ² |
| sypialnia: | 6,30 m ² |
| łazienka: | 2,40 m ² |



155 000,00 zł *

Koszt domu (przy zakupie jednej sztuki)

8000,00 zł *

Transport (na terenie kraju)

* wartość netto

Cena dotyczy domu z wykończeniem i wyposażeniem "pod klucz", zgodnie z zestawieniem wyposażenia i powyższym opisem.

Zestawienie wyposażenia

| | |
|--------------------------------|---|
| ELEWACJA | <p>Ocieplenie ścian zewnętrznych wełną termoizolacyjną 150 mm</p> <p>Płyta kompozytowa Tubond RAL 9003</p> <p>Oklejanie elementów elewacji folią: zgodnie z wizualizacją</p> <p>Obróbka blacharska przy drzwiach ,oknach w kolorach różowym i niebieskim</p> |
| DACH | <p>Stropodach wykończony papą termozgrzewalną 5 mm</p> <p>Ocieplenie od zewnątrz wełną termoizolacyjną 150 mm</p> <p>Wykończenie attyki płytą kompozytową Tubond oraz białą obróbką blacharską</p> <p>System odprowadzenia wody: orynnowanie ukryte w elewacji</p> |
| STOLARKA | <p>Stolarka okienna: szklenie VSG; rama PCV w kolorze białym; wymiary okien: 200x230 cm 4 szt.-fix; 2 szt.- przesuwne</p> <p>Drzwi zewnętrzne pełne: skrzydło/rama w kolorze różowym od strony zewnętrznej; skrzydło/rama w kolorze białym od strony wewnętrznej</p> <p>Drzwi wewnętrzne do łazienki: przesuwne; barwna grafika od zewnątrz; wewnętrzna strona w kolorze białym</p> <p>Drzwi wewnętrzne do sypialni: otwierane na zewnątrz; opaskowe; białe</p> |
| WYKOŃCZENIE POWIERZCHNI | <p>Ściany w pokoju dziennym z aneksem kuchennym i sypialni: płyty meblowe 16 mm w kolorze białym oraz barwna grafika</p> <p>Ściany w łazience: płytki ceramiczne w kolorze różowym w strefie prysznicza; obudowa szachtu płyta HPL w kolorze różowym; na pozostałych ścianach biała farba</p> <p>Sufit w pokoju dziennym z aneksem kuchennym i sypialni: płyta GK 12,5 mm pomalowana na kolor biały na podkonstrukcji z drewna; wypełnienie z wełny 50 mm</p> <p>Sufit w łazience: płyta HPL w kolorze białym</p> <p>Podłoga w pokoju dziennym z aneksem kuchennym i sypialni: wykładzina PCV 4 mm w kolorze różowym</p> <p>Podłoga w łazience: płytki ceramiczne w kolorze białym o wymiarach 60x60 cm</p> |
| INSTALACJE ELEKTRYCZNE | <p>Oświetlenie zewnętrzne: lampa nad drzwiami wejściowymi</p> <p>Oświetlenie wewnętrzne: oświetlenie punktowe w pokoju dziennym 6 szt.; sypialni 2 szt. ; łazience 1 szt.</p> <p>Instalacja elektryczna: na ścianach i suficie podtynkowa</p> <p>Osprzęt elektryczny: gniazdka; włączniki w kolorze białym</p> |
| INSTALACJE SANITARNE | <p>Ciepła woda: podgrzewacz elektryczny w zabudowie</p> <p>Zimna woda: przyłącze</p> <p>Kanalizacja: przyłącze</p> |
| OGRZEWANIE | <p>Pompa ciepła: jednostka wewnętrzna (ogrzewanie+chłodzenie); grzejnik elektryczny w łazience</p> |
| ŁAZIENKA | <p>Błat umywalkowy z konglomeratu Corian; umywalka ceramiczna, podbłatowa KOŁO; bateria stojąca; jednouchwytowa; chromowana</p> <p>Miska WC biała podwieszana; deska wolnoopadająca; spłuczka w zabudowie biała; wieszak na papier toaletowy chromowany; wiszący uchwyt na szczotkę</p> <p>Kabina prysznicowa 80x120 cm z drzwiami przesuwnymi obudowana szkłem hartowanym 5 mm; bateria termostatyczna prysznicowa; zestaw prysznicowy z słuchawką</p> <p>Lustro nad umywalką- wymiar 55x110 cm; lustro na ścianie bocznej - wymiar 101x110 cm</p> <p>Szafka zamykana na środki czystości</p> |
| KUCHNIA | <p>Zabudowa meblowa: płyta meblowa; korpus i fronty szafki górnej w kolorze różowym; korpus i fronty półki dolnej w kolorze niebieskim; zawiasy BLUM; blat z konglomeratu Corian; uchwyty czarne; stolik barowy;</p> <p>Wyposażenie: indukcyjna płyta grzewcza dwupalnikowa; zlewozmywak z konglomeratu Corian; bateria stojąca; jednouchwytowa; czarna; lodówka w zabudowie meblowej</p> |
| SYPIALNIA | <p>Zabudowa meblowa: łóżko w konstrukcji drewnianej wyposażone w podnośnik do podnoszenia stelaża łóżka; obudowane płytą meblową w kolorze niebieskim; z wygodnym materacem i pojemnikiem na pościel oraz komplet pościeli; szafki nocne, boczne i półka nad łóżkiem oraz szafa o wymiarach 120x50 cm z płyty meblowej w kolorze niebieskim; wezglowie nad łóżkiem pokryte tkaniną różową; nad łóżkiem barwna grafika</p> |
| POKÓJ DZIENNY | <p>Dwie szafy dwudrzwiowe oraz szafa z otwartymi półkami w kolorze niebieskim</p> |