

Dom modułowy 35 m²

DIAMONDMODULE[®]
UNIVERSAL UNIT SYSTEM

WERSJA A7 STANDARD

Wymiary

zewnętrzne: 12,6 x 3,0 m
wewnętrzne: 12,0 x 2,25 m

Powierzchnia

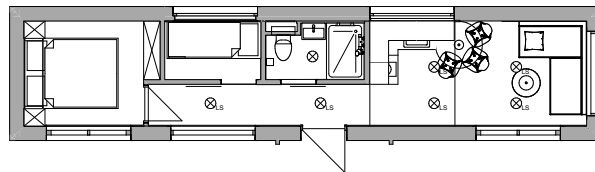
zabudowy: 34,5 m²
użytkowa: 26 m²

Pomieszczenia

salon z aneksem
kuchennym,
dwie sypialnie, łazienka

Miejsca noclegowe 5

rzut z góry



widok elewacji



"POD KLUCZ" — "SZYBKA REALIZACJA" — "CAŁOROCZNY" — "MOBILNY" — "NA ZGŁOSZENIE"

Dom modułowy **wersja A7** to dom całoroczny w **wersji standard**. Budynek zaprojektowany w stylu góralskim ze spadzistym dachem. Dom posiada dwie sypialnie- sypialnia z dużym małżeńskim łóżkiem oraz sypialnia z piętrowym łóżkiem, co tworzy go idealnym miejscem dla rodzin z dziećmi. Strefa dzienna z aneksem kuchennym oddzielona jest wyraźnie od strefy nocnej, co zapewnia spokój i komfort użytkownikom.

Elewacja budynku wykonana z deski elewacyjnej. Podłogi wykończone panelami PCV imitującymi drewnianą podłogę oraz wykładziną dywanową, ściany w pokojach pokryte deską drewnianą. W łazience, w obrębie prysznica- płytki ceramiczne, na pozostałych ścianach okładzina HPL. Kompaktowa łazienka wyposażona została w prysznic, umywalkę oraz miskę WC. Aneks kuchenny z płytą grzewczą, zlewozmywakiem oraz lodówką połączono z otwartą przestrzenią salonu.

Rozwiązania technologiczne przyjęte w projekcie pozwalają na całoroczne użytkowanie budynku. Dobra izolacyjność przegród zewnętrznych wspomagana przez system klimatyzacji kanałowej oraz grzejnik w łazience pozwalają na utrzymanie komfortowych warunków wewnątrz domu o każdej porze roku.

Zestawienie pomieszczeń

pomieszczenie	m ²
salon z aneksem kuchennym i strefą wejściową:	14,70 m ²
sypialnia 1:	6,20 m ²
sypialnia 2:	2,70 m ²
łazienka:	2,40 m ²



145 000,00 zł *

Koszt domu (przy zakupie jednej sztuki)

16 000,00 zł *

Transport (na terenie kraju)

6 000,00 zł *

Montaż

* wartość netto

Cena dotyczy domu z wykończeniem i wyposażeniem "pod klucz", zgodnie z zestawieniem wyposażenia i powyższym opisem.

Zestawienie wyposażenia

ELEWACJA	Ocieplenie ścian zewnętrznych wełną termoizolacyjną 150 mm Deska elewacyjna zgodnie z wizualizacją Ściany szczytowe: drewniane detale Ganek przy wejściu: konstrukcja drewniana z zadaszeniem
	DACH
	STOLARKA
	<p>Dach o spadku 40° kryty gontem bitumicznym Ocieplenie stropu wełną termoizolacyjną 150 mm System odprowadzenia wody z dachu: rynny; 4 rury spustowe</p> <p>Stolarka okienna: szklenie VSG; rama PCV w kolorze antracyt; wymiar okien: 180x230 cm- 3 szt.; 180x50 cm- 3 szt.; 180x80 cm; parapety zewnętrzne wykończone obróbką blacharską Drzwi zewnętrzne pełne: skrzydło/rama w deska ułożona w jodełkę od strony zewnętrznej; skrzydło/rama w kolorze białym od strony wewnętrznej Drzwi wewnętrzne do sypialni: otwieranie na zewnątrz; opaskowe; białe Drzwi wewnętrzne sypialni 2: przesuwne; deska ułożona w jodełkę Drzwi wewnętrzne łazienkowe: przesuwne; deska ułożona w jodełkę</p>
WYKOŃCZENIE POWIERZCHNI	<p>Ściany w pokoju dziennym z aneksem kuchennym: deska drewniana; na pozostałych ścianach biała farba Ściany w sypialni: Deska drewniana Ściany w sypialni 2: płyty meblowe 16 mm w kolorze białym Ściany w łazience: płytki ceramiczne w kolorze białym w strefie prysznicza; obudowa szachtu płyta HPL w kolorze białym; na pozostałych ścianach biała farba Sufit w pokoju dziennym z aneksem kuchennym i sypialniach: płyta GK 12,5 mm pomalowana na kolor biały z drewnianymi belkami; na podkonstrukcji z drewna; wypełnienie wełną 50 mm Sufit w łazience: płyta HPL w kolorze białym na podkonstrukcji z drewna; wypełnienie wełną 50 mm Podłoga w pokoju dziennym z aneksem kuchennym i sypialniach: wykładzina PCV imitująca deskę drewnianą Podłoga w łazience: płytki ceramiczne w kolorze szarym; o wymiarach 60x60 cm</p>
INSTALACJE ELEKTRYCZNE	<p>Oświetlenie zewnętrzne: lampa nad drzwiami wejściowymi Oświetlenie wewnętrzne: oświetlenie punktowe w pokoju dziennym 5 szt.; sypialni 1 szt.; sypialni 2- 1 szt.; łazience 1szt. Instalacja elektryczna: na ścianach i suficie na podtynkowa Osprzęt elektryczny: gniazdka; włączniki w kolorze białym</p>
INSTALACJE SANITARNE	<p>Ciepła woda: podgrzewacz elektryczny w zabudowie Zimna woda: przyłącze Kanalizacja: przyłącze</p>
OGRZEWANIE	Pompa ciepła: jednostka wewnętrzna (ogrzewanie+chłodzenie); grzejnik elektryczny w łazience
ŁAZIENKA	<p>Błat umywalkowy z konglomeratu Corian; bateria stojąca, jednouchwytowa, chromowana Miska WC biała podwieszana; deska wolnoopadająca; spłuczka w zabudowie; wieszak na papier toaletowy chromowany; wiszący uchwyt na szczołkę Kabina prysznicowa 90x80 cm z drzwiami przesuwnymi obudowana szkłem hartowanym 5 mm, bateria prysznicowa termostatyczna i zestaw prysznicowy z słuchawką Lustro nad umywalką- wymiar 58x110 cm; lustro na ścianie bocznej- wymiar 96x110 cm Szafka zamykana na środki czystości</p>
KUCHNIA	<p>Zabudowa meblowa: płyta meblowa; płyta hpl w kolorze białym; fronty półki górnej w kolorze dąb artisan; korpus szafki górnej w kolorze białym; korpus i fronty półki dolnej w kolorze ciemnoszarym; zawiasy BLUM; blat z konglomeratu Corian; uchwyty czarne; stolik okrągły Wyposażenie: płyta grzewcza indukcyjna dwupalnikowa; zlewozmywak FERRO; bateria stojąca; jednouchwytowa; chromowana; lodówka w zabudowie meblowej</p>
SYPIALNIA 1	Zabudowa meblowa: łóżko w konstrukcji drewnianej wyposażone w podnośnik do podnoszenia stelaża łóżka; obudowane płytą meblową w kolorze dąb artisan z wygodnym materacem i pojemnikiem na pościel oraz komplet pościeli; szafki nocne, boczne i półka nad łóżkiem oraz szafa o wymiarach 120x50 cm z płyty meblowej w kolorze dąb artisan; wezgłowie nad łóżkiem pokryte tkaniną grafitową; nad łóżkiem barwna grafika; zawiasy BLUM; uchwyty w kolorze czarnym; komplet pościeli
SYPIALNIA 2	Łóżko piętrowe wyposażone w drabinkę i balustradę zabezpieczającą przed upadkiem oraz komplet pościeli Szafa zamykana